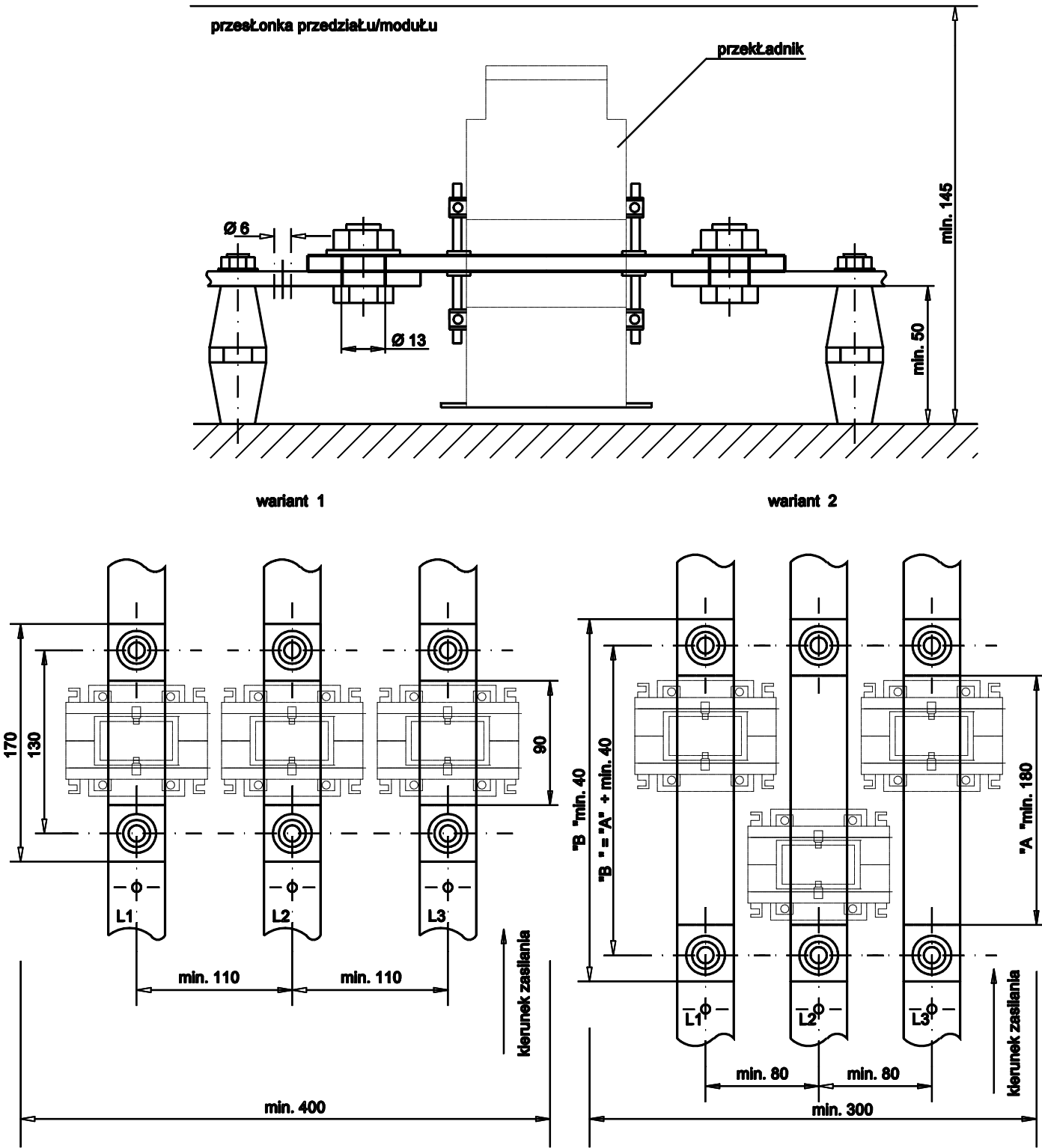


MODUŁ PRZEKŁADNIKOWY MP

/DOTYCZY UKŁADU PÓŁPOŚREDNIEGO ZABUDOWANEGO PRZEZ ENEA  
OPERATOR SP. Z O.O. W ROZDZIELNI LUB SZAFCE POMIAROWEJ KLIENTA  
PRZYŁĄCZOEGO DO SIECI O NAPIĘCIU PONIŻEJ 1kV/



UWAGI:

1. SZYNY PRZEKŁADNIKOWE P 40x5 LUB 40x10
2. ŚRUBY M12x30 - TWARDOŚĆ 8,8, NAKRĘTKI SAMOZAPRASOWUJĄCA M12
3. GŁĘBOKOŚĆ PRZEDZIAŁU / - MIN. 140 mm / OD PŁYTY MONTAŻOWEJ
4. OSŁONA PRZEDZIAŁU/MODUŁU PRZYSTOSOWANA DO OPLOMBOWANIA

PROJEKT TECHNICZNY  
WYMIANY ROZDZIELNI GŁÓWNEJ RG

Nr rysunku  
**8/E**

Obiekt: BUDYNEK UAM OGRÓD BOTANICZNY  
UL. DĄBROWSKIEGO 165  
60-594 POZNAŃ  
Inwestor: UNIWERSYTET IM. ADAMA MICKIEWICZA W POZNANIU  
UL. HENRYKA WIENIAWSKIEGO 1  
61-712 POZNAŃ

Temat rysunku MODUŁ PRZEKŁADNIKOWY MP			Skala ---	Stadium <b>PT</b>
Imię i Nazwisko:	Nr up. bud.	data	podpisy	
Projektował:				
mgr inż. Tomasz Mizera	WKP/0454/PWOE/18	04.2026		